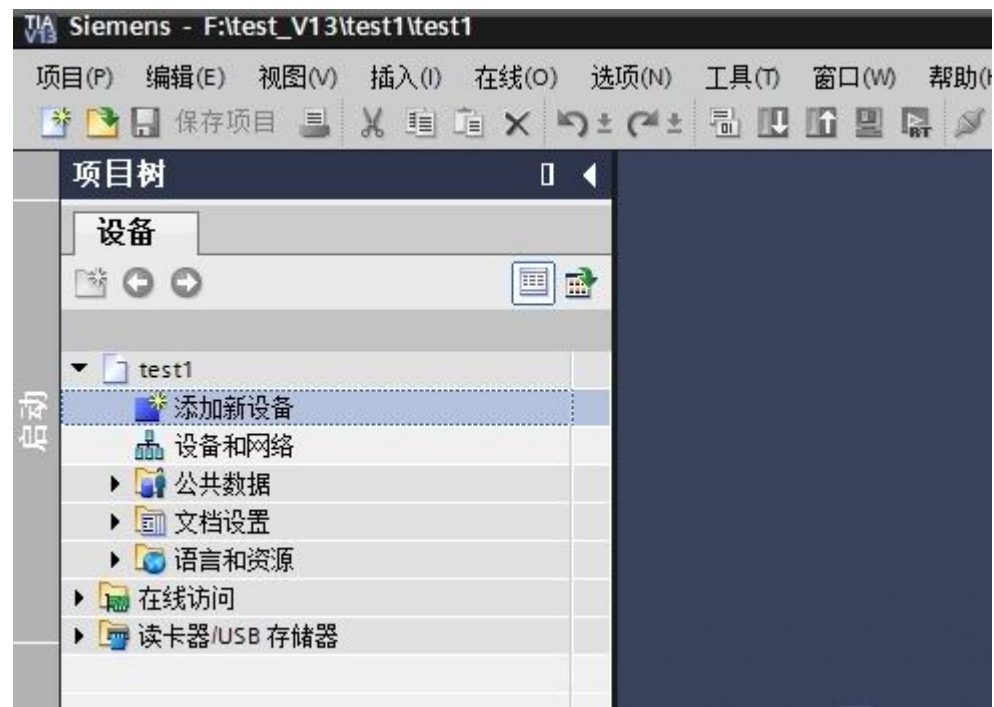


NETS7 免驱动在博途软件中的使用方法

1.新建项目

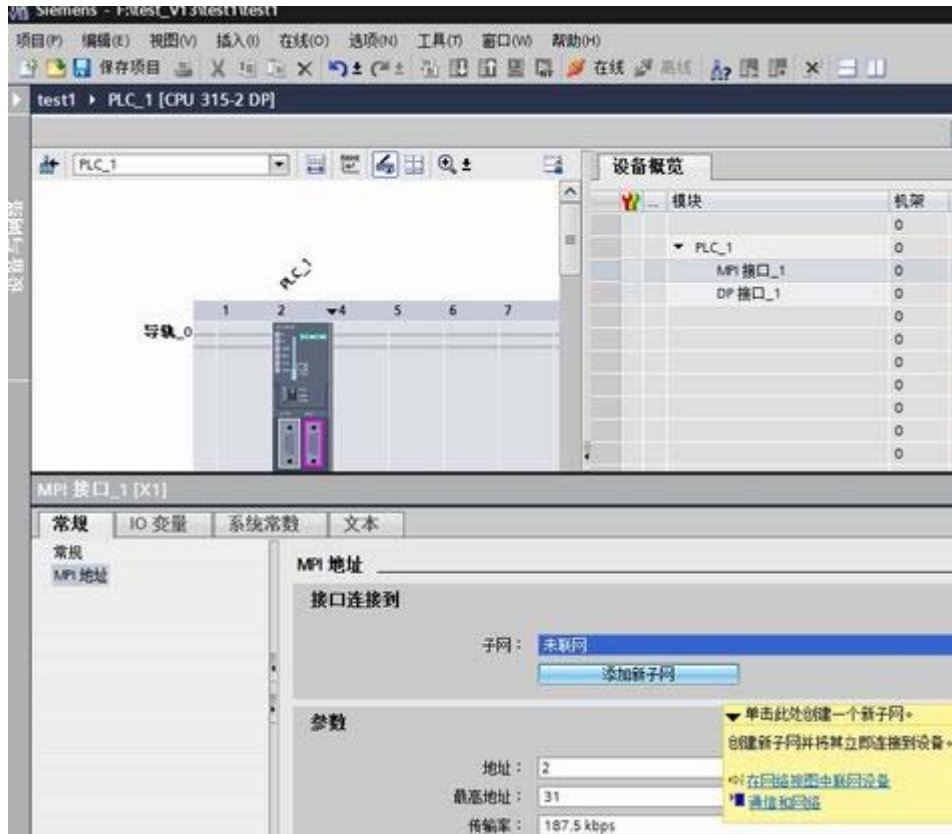
2.双击“添加新设备”



3.选择“控制器”，在下拉列表中选择“SIMATIC S7 300”-“CPU”,选择你实际连接 PLC 的型号，点击“确定”。



4. 双击 PLC 的“MPI 接口_1”，对 MPI 口进行配置，单击“添加新子网”。



5. 将自动生成“MPI_1”网络，“地址”请保持和实际 PLC 的 MPI 地址一致，默认为 2。



6. 继续“添加新设备”，选择“PC 系统”，在下拉菜单中选择“常规 PC”-“PC station”，单击“确定”。



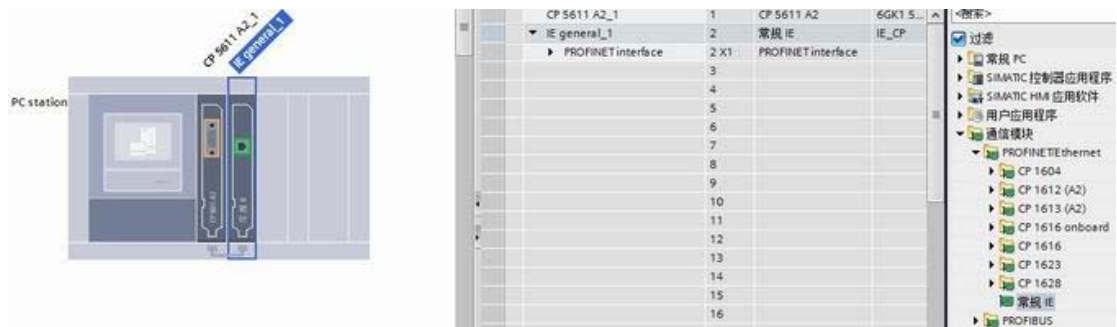
7.选择“通信模块”-“PROFIBUS”-“CP5611(A2)”将其拖到 PC station 的 1 号槽。



8.双击“CP 5611 A2_1”,对其进行配置,“接口类型”选择“MPI”,在“子网”中选择“MPI_1”,地址默认生成 3(防止与其他的 MPI 站地址重复)。



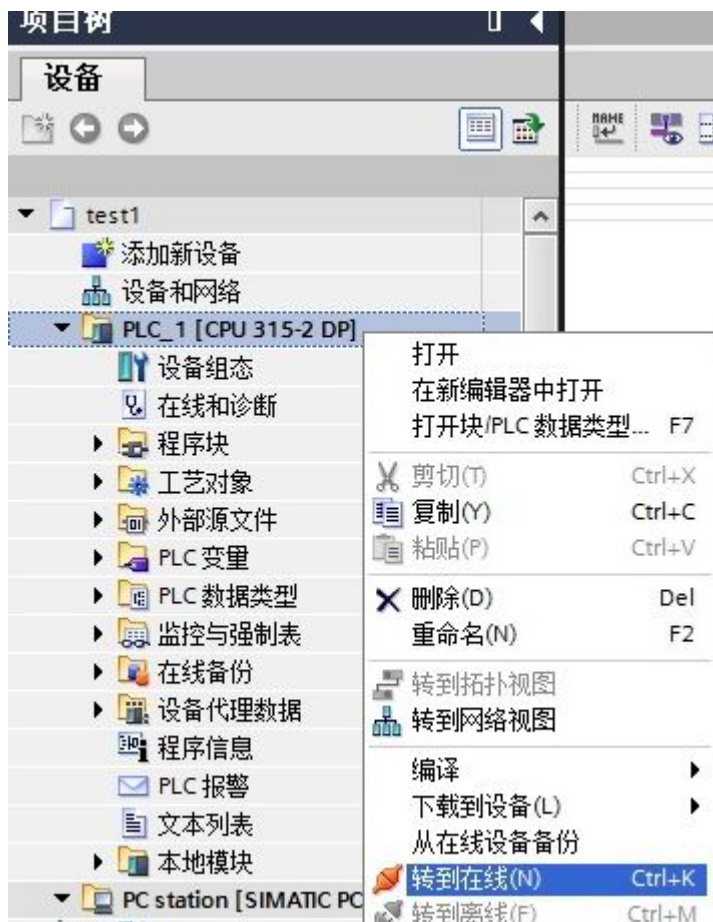
9. 选择“通信模块”-“PROFINET/Ethernet”-“常规 IE”，将其拖到 PC station 的 2 号槽。



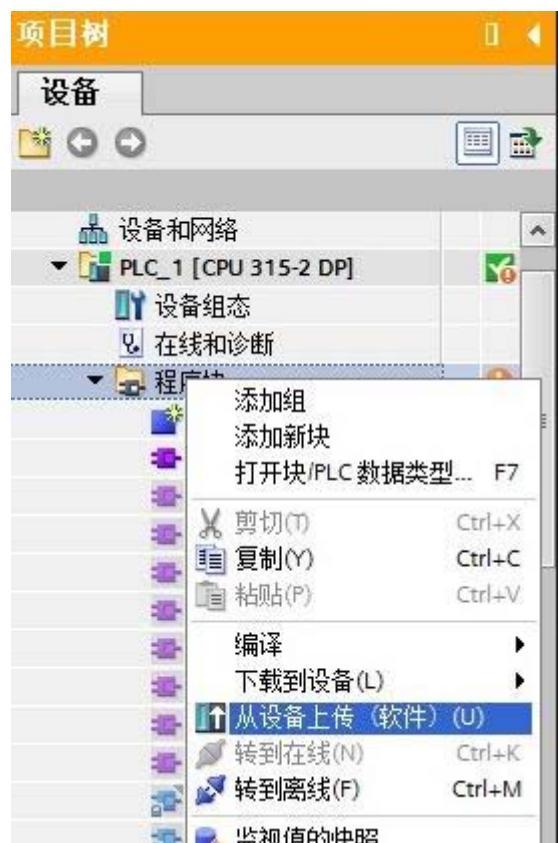
10.双击“IE general_1”,对其进行配置,点击“添加新子网”,自动生成“PN/IE”,在“IP”和“子网掩码”填入 BCNetS7 模块相对应的“IP”和“子网掩码”。



11.右击“PLC”, 选择“转到在线”, 在弹出的对话框中, “PG/PC 接口类型”选择“PN/IE”,“PG/PC”选择“网卡”, 点击“重新搜索”, 即可搜索到相应的 PLC, 点击“转至在线”。



12. 右击“程序块”，选择“从设备上传(软件)”，即可对 PLC 的程序进行上载。



13. 下载和监控不在累述。