

 亿维 IM260 应用	文件类型：产品使用教程
	所属部门：技术部
	文件编号：YW-20170801-001
	编制日期：2017-08-01
	页 数：第 1 页 共 8 页

## S7-1200 与 IM260 通讯应用例程

免责声明：

本文档的编写，旨在对工程技术人员提供 IM260 应用方面的帮助，适用于对 IM260 产品有一定知识基础的人员。在实际应用过程中因操作不当或其他原因造成的设备损坏、人身伤害或其他任何任何损失，本公司不承担任何责任。

由于编者水平有限，文档中难免出现错误，欢迎读者斧正！

如有问题请通过下列方式与我们联系：

深圳市亿维自动化技术有限公司

服务热线: 4000 300 890

市场互动 QQ:1767 9558 11

微信服务号：UniMAT2014

地址：深圳市南山区关口二路智恒产业园 15-16 栋 5 楼

网站：<http://www.unimat.com.cn>



深圳市亿维自动化技术有限公司  
Shenzhen UniMAT Automation Technology Co.,Ltd

地址：深圳市南山区关口二路智恒产业园15-16栋5楼  
网址：[www.unimat.com.cn](http://www.unimat.com.cn) 技术支持热线：4000-300-890

 亿维 IM260 应用	文件类型：产品使用教程
	所属部门：技术部
	文件编号：YW-20170801-001
	编制日期：2017-08-01
	页 数：第 2 页 共 8 页

## 1 产品概述

IM260 是一种接口模块，它可将 UN200 模块连接到 PROFIBUS-DP 网络（即 IM260 经过串行 I/O 总线连接到 UN200 模块），PROFIBUS 网络经过其 DP 通信端口，连接到 IM260 模块，这个端口可运行在 9600 波特和 12M 波特之间的任何 PROFIBUS 波特率。作为 PROFIBUS DP 网络的模块化从站设备，IM260 模块可以 7 个数字或者模拟输入和输出的扩展模块，向主站发送和接收不同数量的数据。这种特性可以使用户更换不同的 200 系列模块，以满足实际应用的需求。

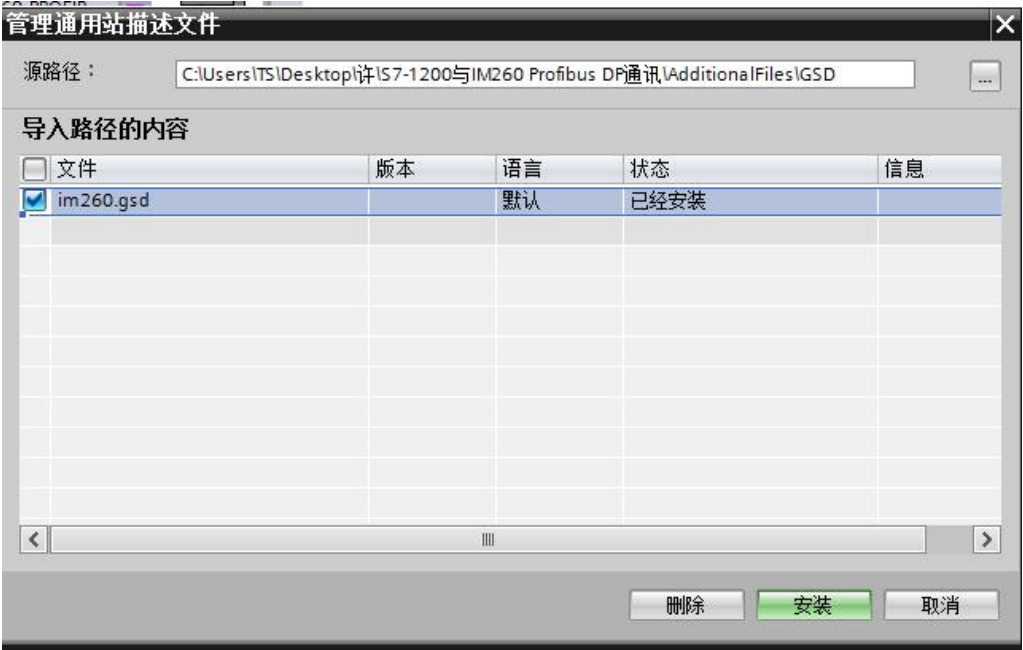


## 2 博途 V14 组态环境下的 IM260 应用

本应用为 UniMAT IM260 可以让 PROFIBUS-DP 的网络中的主站 S7-1200 来远程操作 UN200 扩展模块的 I/O 口，编程软件为 TIA Portal V14。

在使用 IM260 之前，需在软件上安装 IM260 相应的 GSD 文件。IM 260 模块 GSD 名称为“PROFIBUS-DP 接口模块（IM260）GSD 文件”，您可在网址 [www.unimat.com.cn](http://www.unimat.com.cn) 下载。

 <p>UniMAT<sup>®</sup> 深圳市亿维自动化技术有限公司 Shenzhen UniMAT Automation Technology Co.,Ltd</p>	文件类型：产品使用教程
	所属部门：技术部
	文件编号：YW-20170801-001
	编制日期：2017-08-01
亿维 IM260 应用	页 数：第 3 页 共 8 页



2.1 硬件配置

序号	名称	订货号	单位	数量
1	IM260 DP 从站模块	UN 260-1AA00-0XA0	台	1
2	S7 1200CPU	6ES7 215-1AG40-0XB0 V4.0	台	1
3	S7 1200 DP 主站模块	6GK7 243-5DX30-0XE0	台	1
4	扩展模块	UN 223-1BH22-0XA0	台	1
5	扩展模块	UN 235-0KD22-0XA0	台	1
6	PROFIBUS 接头	UN 972-0BA12-0XA0	个	2
7	网线		条	1

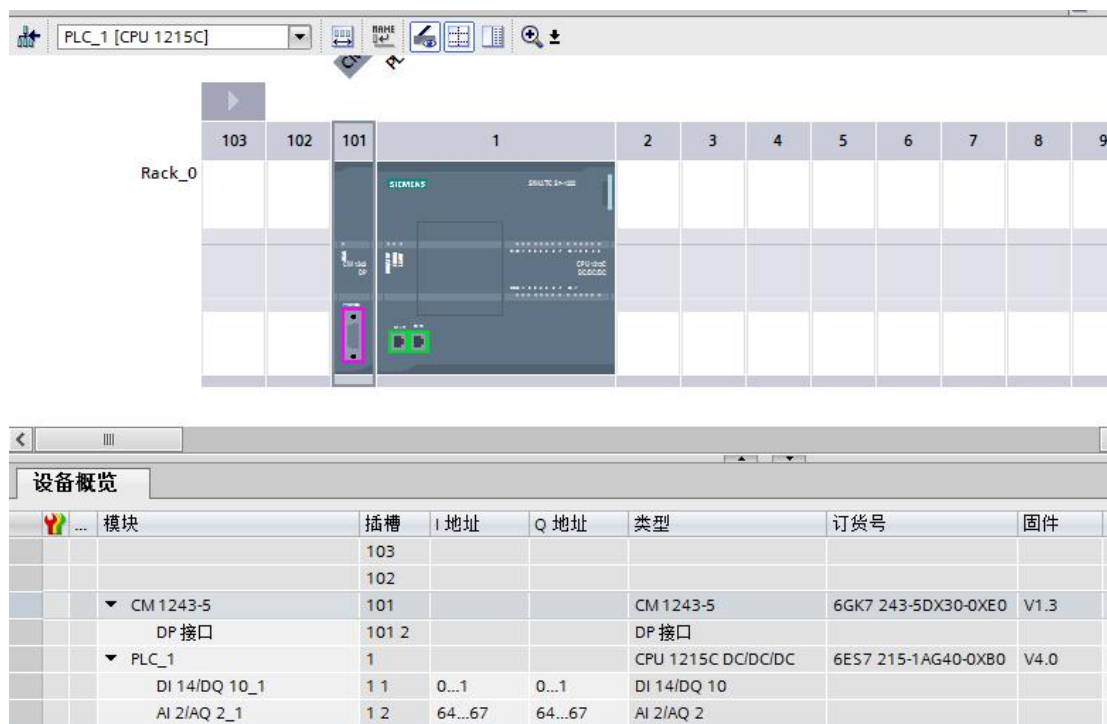


 <p>亿维 IM260 应用</p>	文件类型：产品使用教程
	所属部门：技术部
	文件编号：YW-20170801-001
	编制日期：2017-08-01
	页 数：第 4 页 共 8 页

## 2.2 组态配置

### 2.2.1 硬件组态

- 1、打开 TIA Portal V14 软件，新建一个项目组态。



- 2、双击 CPU，为 CPU 添加子网，设置 CPU 的 IP，本例设置 IP：192.168.1.29。



 亿维 IM260 应用	文件类型：产品使用教程
	所属部门：技术部
	文件编号：YW-20170801-001
	编制日期：2017-08-01
	页 数：第 5 页 共 8 页

3、双击 DP 主站模块 1243-5，添加 DP 网络，操作模式为主站。

属性

CM 1243-5 [CM 1243-5]

常规

IO 变量

系统常数

文本

常规

DP 接口

PROFIBUS 地址

接口连接到

子网：PROFIBUS\_1

添加新子网

参数

地址：2

最高地址：126

传输率：1.5 Mbps

属性

M 1243-5 [CM 1243-5]

常规

IO 变量

系统常数

文本

常规

DP 接口

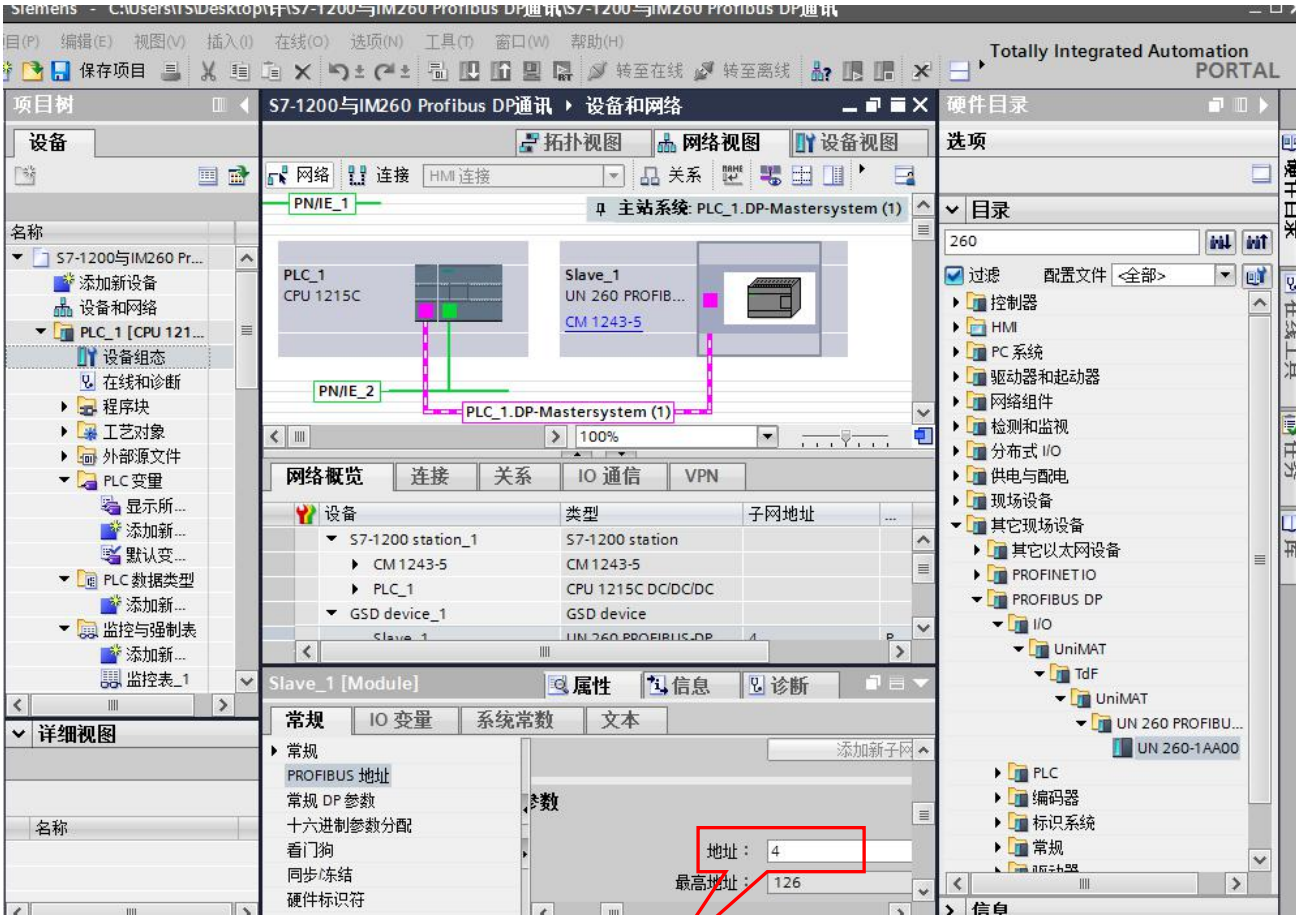
操作模式

主站

主站系统：DP-Mastersystem (1)

 <p>UniMAT<sup>®</sup></p> <p>深圳市亿维自动化技术有限公司</p> <p>Shenzhen UniMAT Automation Technology Co., Ltd</p>	文件类型：产品使用教程
	所属部门：技术部
	文件编号：YW-20170801-001
亿维 IM260 应用	编制日期：2017-08-01
	页 数：第 6 页 共 8 页

4、打开网络视图，添加 IM260 DP 从站，双击 DP 从站模块 IM260，设置 DP 从站的地址。

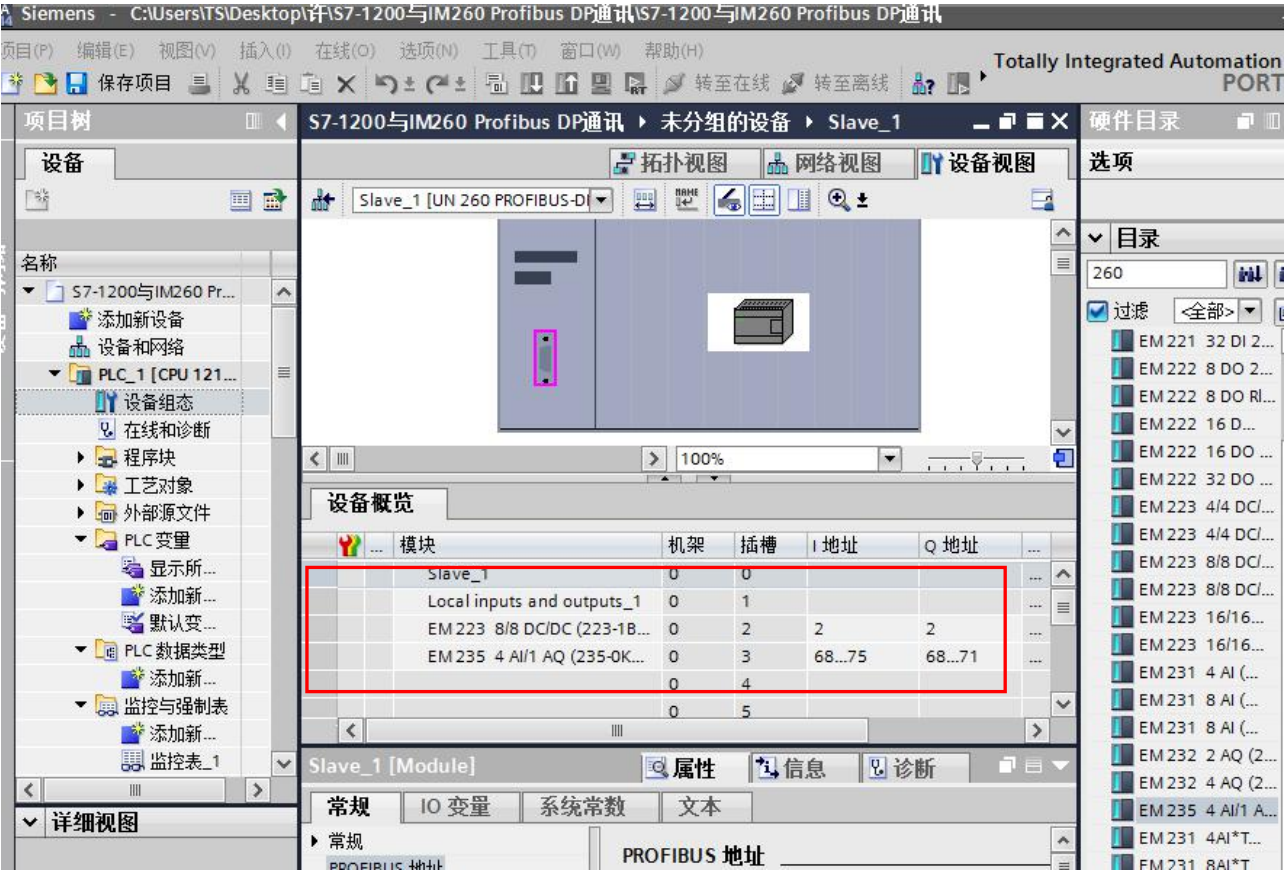


与 IM260 硬件拨码一致



 <p>深圳市亿维自动化技术有限公司 Shenzhen UniMAT Automation Technology Co., Ltd</p>	文件类型：产品使用教程
	所属部门：技术部
	文件编号：YW-20170801-001
	编制日期：2017-08-01
亿维 IM260 应用	页 数：第 7 页 共 8 页

5、双击 IM260 从站，可添加 200 系列的 IO 模块。



6、组态完成之后，下载组态，组态正常显示如下。



