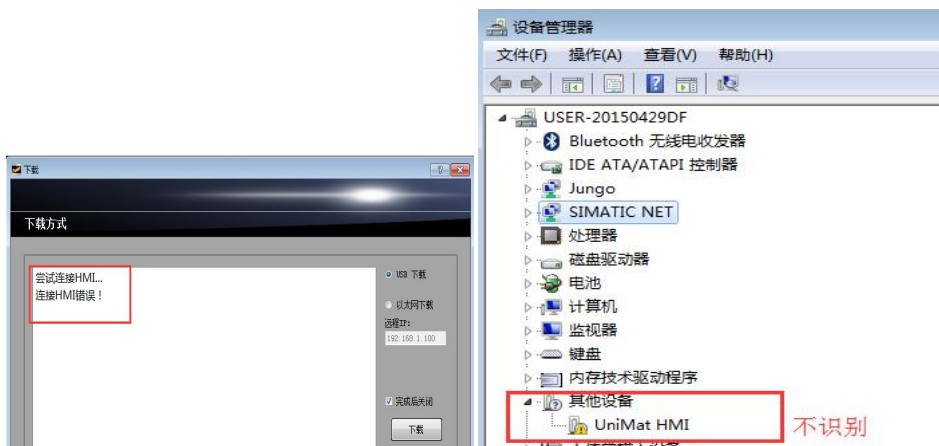


## HMI 驱动安装指导

### 一、问题描述

在连接亿维 300 系列 HMI 在下载程序时,可能会碰到下面图表 1 下载错误的提示。工程师首先就会找亿维技术支持或者质疑产品。其实大可不必,因为这跟大部分外设一样,就是因为驱动程序在个别系统上安装不成功导致的。这时候我们可以像处理普通外设一样来查找问题:如图表 2,发现确实是电脑连接 HMI 的驱动缺失所致。



图表 1

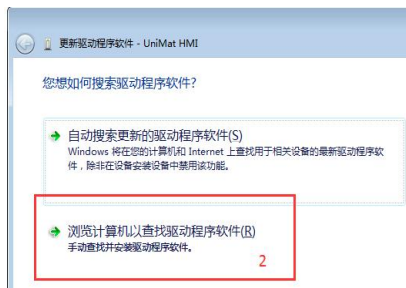
图表 2

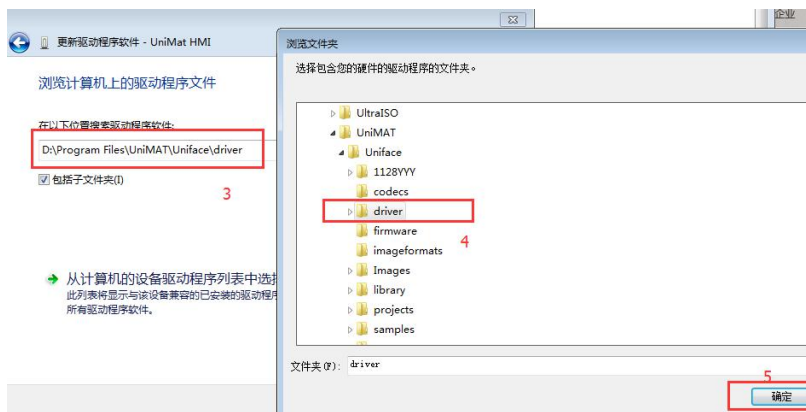
### 二、解决办法

本文档介绍两种安装方法解决这个问题。

- 1、和普通计算机设备驱动一样,可以手动给设备添加驱动(驱动在安装根目录下

Drivers 文件夹下,选中此目录即可),如下图表 3, 4, 5 即可成功安装驱动。





图表 3



图表 4



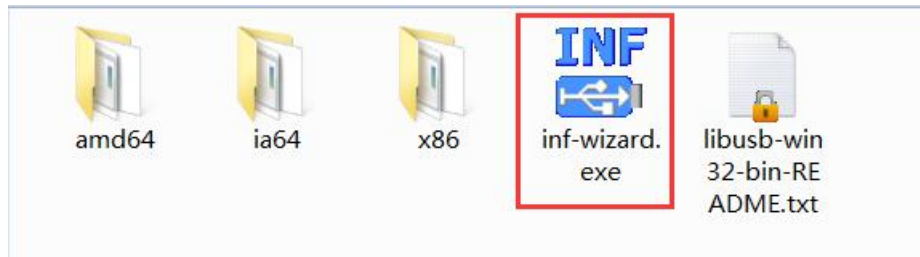
图表 5

2、第二种方法如下可较为系统的安装设备驱动。

2.1 下载文档中的驱动，解压 libusb-win32-bin-1.2.6.0.zip 文件；



2.2 在解压目录下找到安装文件 ( libusb-win32-bin-1.2.6.0\bin )；



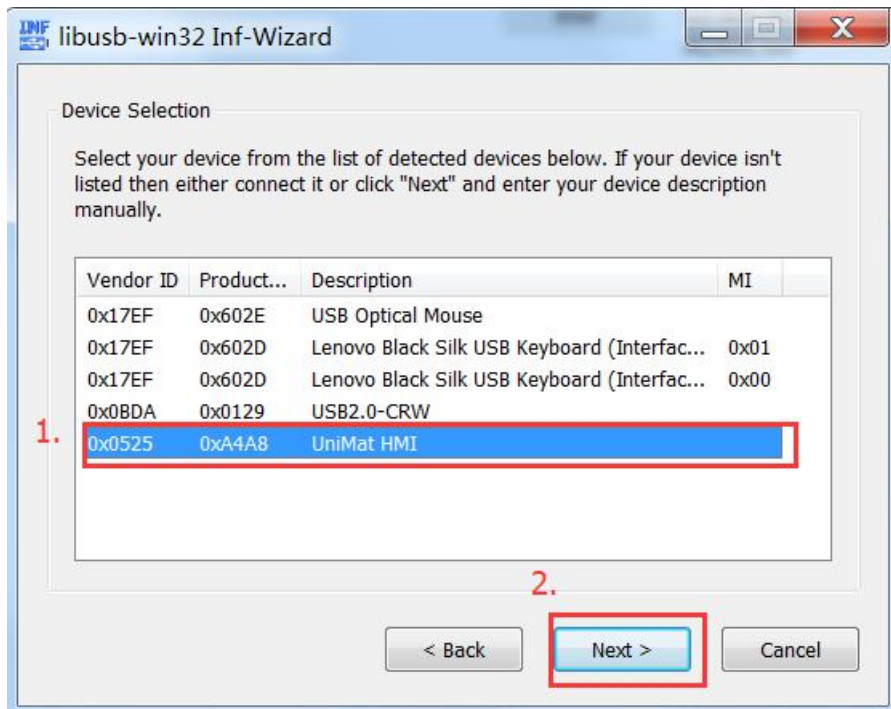
2.3 将 HMI 通过 USB 下载线连接屏和 PC ；

2.4 双击执行驱动安装包 ；

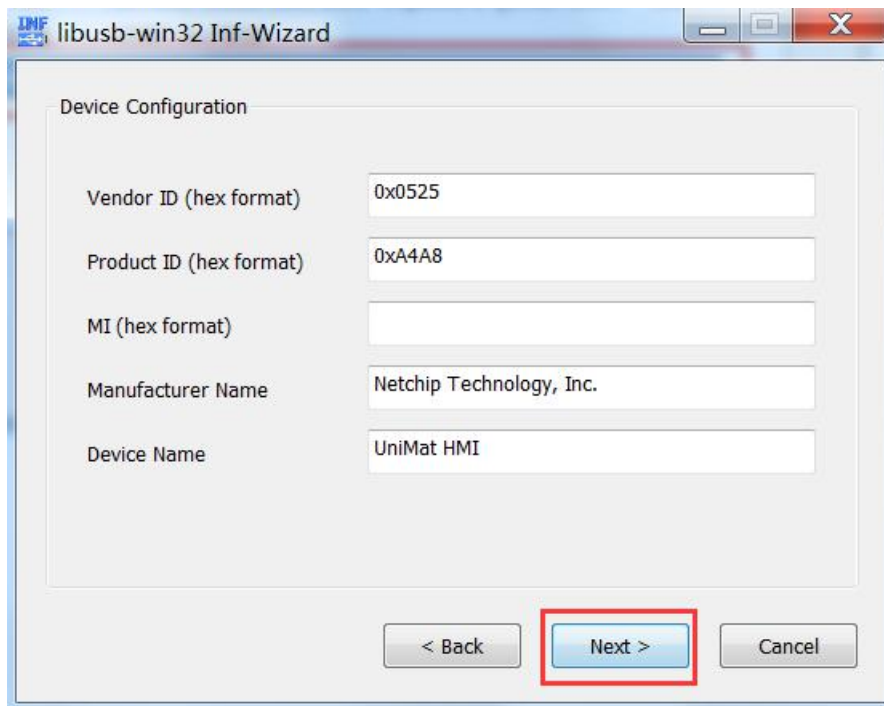
2.5 点击 “Next” ， 执行下一步 ；



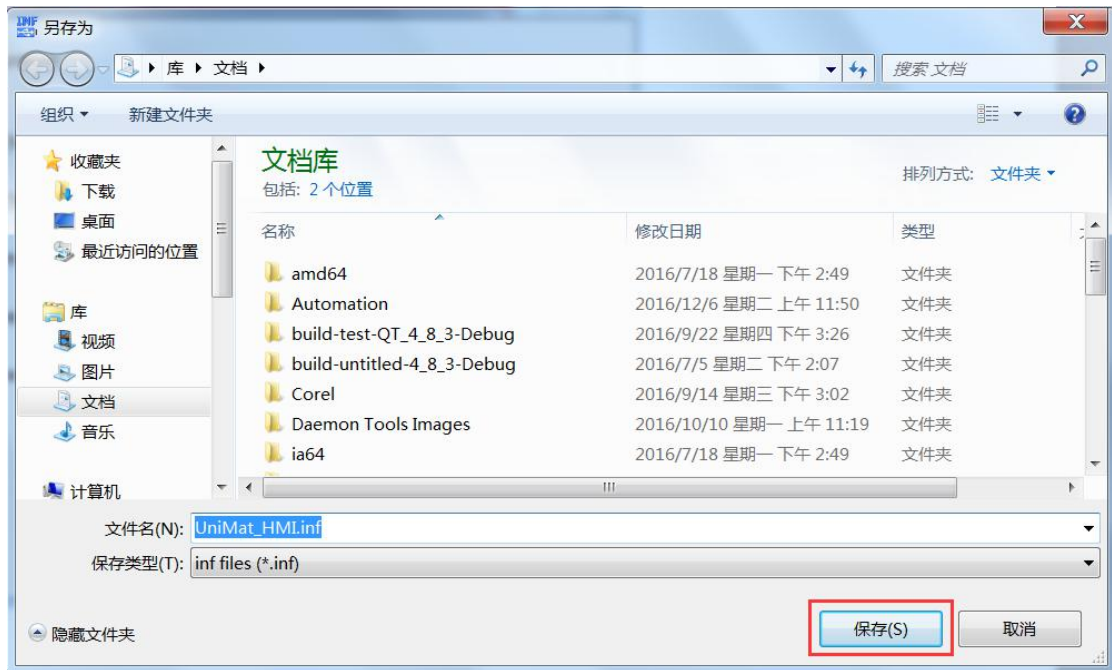
2.6 先选择 HMI 设备的 USB 设备 ( UniMat HMI ) , 点击 “Next” ；



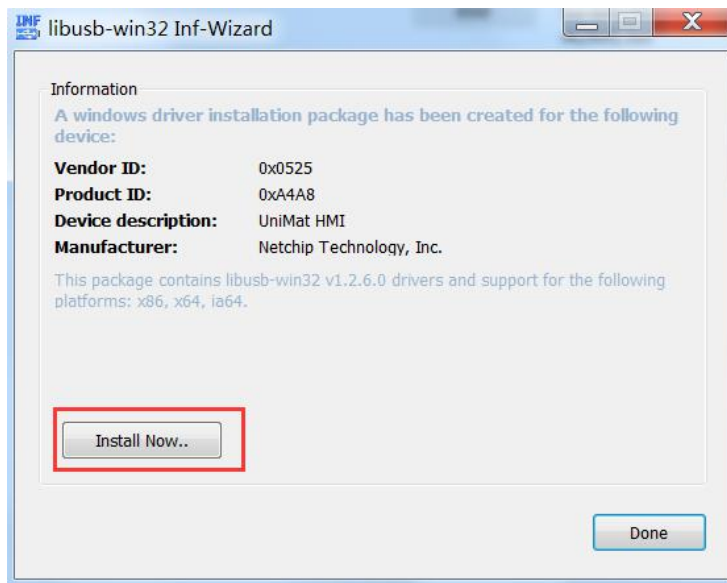
2.7 选择 “Next” ，执行下一步；



2.8 选择 “保存” 按钮，保存当前 USB 驱动配置文件；



2.9 先选择 “Install Now” ，进行驱动安装；



2.10 提示安装完成；( 安装过程会持续 10 几秒钟 )



2.11 点击“确定”，完成安装；

## 二、问题总结：

基于上述两种办法即可解决 WIN7 系统驱动下载不了程序的问题。但在 WIN10 系统下，由于禁用驱动程序强制签名，安装驱动可能存在问题。先按贴禁用在安装驱动程序。附上百度神贴链接如下：

Win10 怎么禁用驱动程序强制签名

<http://jingyan.baidu.com/article/624e74594dbc8d34e8ba5aa6.html>

附件：( 驱动安装包 )



libusb-win32-bin-1.2.6.0.zip